



# NUTRICELL® FULLAROM

Fuente de nitrógeno asimilable 100% orgánico, formulado específicamente para aportar a las levaduras los nutrientes necesarios para una mayor producción de aromas fermentativos



Producción importante de aromas en uvas neutras o diluidas

Buen control del desarrollo de la fermentación alcohólica



## OBJETIVOS ENOLÓGICOS

- Contiene exclusivamente autolisados de levaduras, levaduras inactivadas seleccionadas y tiamina.
- Tiamina: multiplicación óptima de las levaduras.
- Los autolisados y las LSI liberan aminoácidos, así como también vitaminas y oligoelementos necesarios para el buen metabolismo de las levaduras.
- Aporta todo un conjunto de aminoácidos, precursores de la formación de ésteres por la vía de Ehrlich, que conducen a la formación de acetatos de alcoholes superiores con notas agradables a frutas y flores.
- Intensifica el potencial aromático de las variedades de uva relativamente neutras y de uvas diluidas o procedentes de parcelas con un alto rendimiento.



## DOSIS

**Dosis recomendada: 20 a 40 g/hL en función de las necesidades nutricionales de las levaduras y de la concentración de nitrógeno asimilable del mosto.**  
Dosis máxima legal según la reglamentación europea vigente: 40 g/hL.



## PRESENTACIÓN



**1 KG**  
**10 KG**



## CONSERVACIÓN

Envase lleno, con el sellado original, resguardado de la luz, en un lugar seco y sin olores. No congelar. Una vez abierto el envase, utilizar rápidamente.

*La información proporcionada corresponde al estado actual de nuestros conocimientos. Se suministra sin que ello suponga ningún tipo de compromiso o garantía, en la medida en que las condiciones de uso se encuentran fuera de nuestro control. No eximen al usuario del respeto de la legislación y de la información de seguridad en vigor. Este documento es propiedad de SOFRALAB y no puede ser modificado sin su consentimiento*



## MODO DE EMPLEO

Dispersar **NUTRICELL® FULLAROM** en 10 veces su peso de agua o mosto (1 kg por cada 10 L).

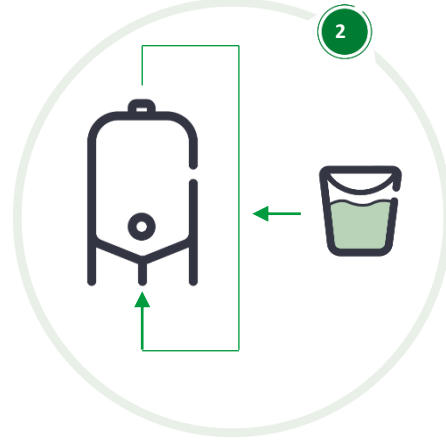


### Dilución previa y homogeneización



**Homogeneizar cuidadosamente**  
Adición al mosto en el momento de inocular las levaduras

### Adición



**Añadir al depósito en el momento de inocular las levaduras**

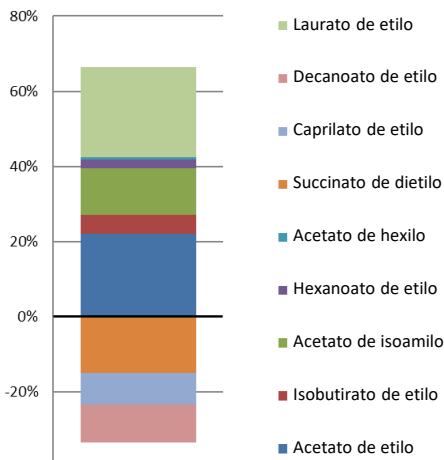
### Precauciones de uso:

*Producto para uso enológico y exclusivamente profesional.  
Utilizar conforme a la reglamentación vigente.*



## EJEMPLO DEL EFECTO SOBRE LA COMPOSICIÓN DE ÉSTERES TRAS LA ADICIÓN DE NUTRICELL® FULLAROM

### Variación respecto al vino control



Vino blanco - Valle del Loira

### Reacción de Ehrlich

